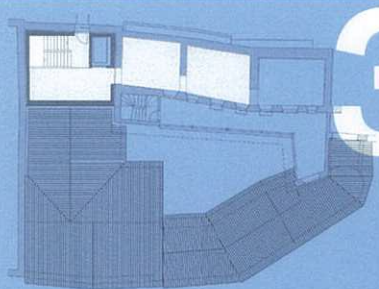
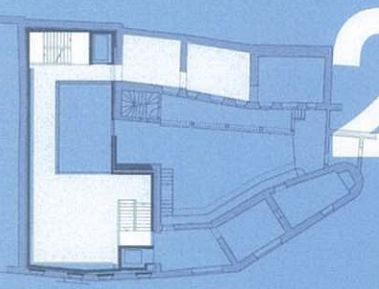


# 圣乔治山化石博物馆



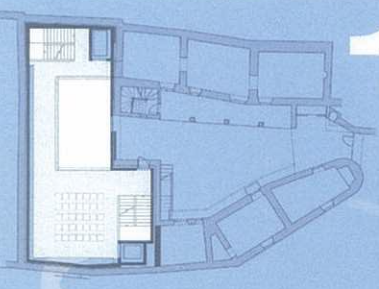
## 3

侏罗纪沉积物  
Formazione di Morbio  
Formazione di Moltrasio  
Calcere di Saltrio  
Calcere di Besazio  
Broccatello  
Macchia Vecchia



## 2

梅里德组  
Kalkschieferzone  
Strati di Cassina  
Strati della Cava superiore  
Strati della Cava inferiore



## 1

贝萨诺组



Museo dei fossili del

Museum of fossils from

Musée de fossiles du

Fossilien-museum des

Monte San Giorgio Meride

开放时间  
09:00 - 17:00

成年人  
12 瑞郎

博物馆导游讲解  
时间90分钟  
120 瑞郎

家庭票  
两位成年人及两个  
孩子在6到16岁之  
间  
25 瑞郎

休息日  
每周一  
12月25日  
1月1日

6岁及6岁以下儿  
童免费  
6到16岁未成年人  
6 瑞郎

团体票  
最少10人  
每人 8 瑞郎

特别开放日  
复活节星期一  
五旬节星期一

学生 / 持有退休  
证者 / 残疾人士  
8 瑞郎

学校团体票  
最多25人  
2名老师  
150 瑞郎

学校团体, 社会  
团体和导游组团  
需提前预订

入口

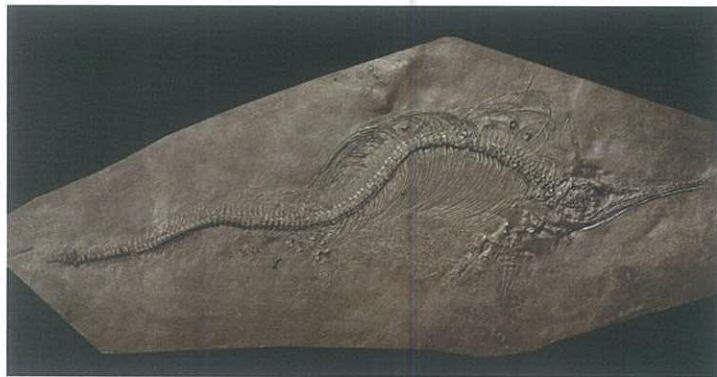
编辑 Dr. Heinz Furrer  
科学指导 苏黎世大学  
摄影 Archivio Sommaruga  
Beat Scheffold  
模型设计 www.theredbox.ch

地址  
Museo dei fossili  
del Monte San Giorgio  
Via Bernardo Peyer 9  
CH- 6866 Meride

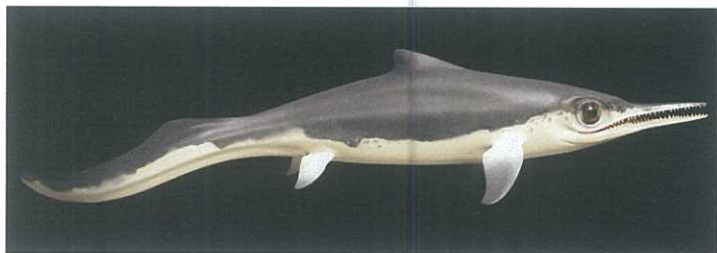
电话 + 41 91 640 00 80  
传真 + 41 91 646 1737

info@montesangiorgio.org  
www.montesangiorgio.org

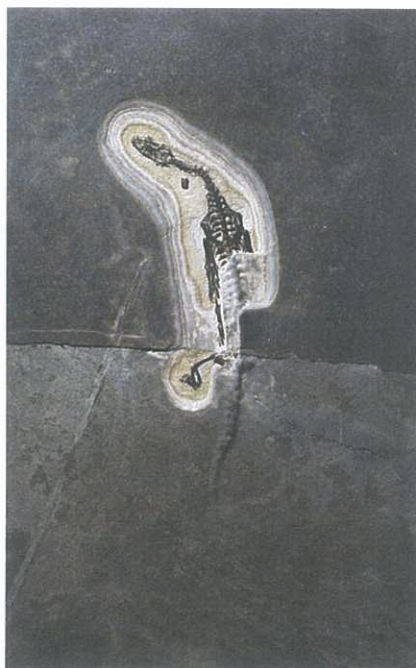




如图左侧：  
混鱼龙属（又名混合蜥蜴），侧视图中展示的是鱼龙化石骨架和生活模式。



如图右侧：  
扭斯汀科龙属，只完成了部分修理的一个小的海洋爬行动物的骨架化石，化石展示的是胸部正面骨架。



如下图：  
提蜥龙，陆地主龙类的生活模型

圣乔治山展览的概念，侧重于展览从圣乔治山中生代三叠纪的五个化石层中发现的化石群落。按照岩石地层年代分布的顺序，从最底层贝萨诺层发掘的最古老的化石陈列在一楼，从第二层梅里德层发掘的略微年轻一些的化石陈列在二楼，三楼陈列的是从阿尔佐周边的采石场发掘的侏罗纪海沉积的化石和岩石，它们距今约5000至6000万年。

提契诺菊石目，菊石目的生活模式，菊石目是现代鹦鹉螺的祖先。



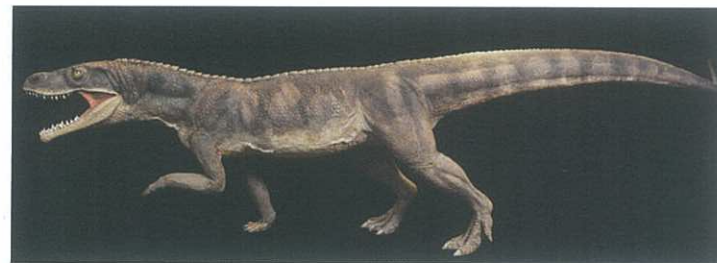
如下图：  
柏油药膏“Saurolo”由位于梅里德附近的前炼油厂Spinirolo所生产。

圣乔治山位于阿尔卑斯山南部边境，联合国科教文组织于2003年授予了圣乔治山瑞士部分为世界遗产，2010年又添加授予其意大利部分为世界遗产，由此彰显了圣乔治山这个经典的化石基地的世界重要性。

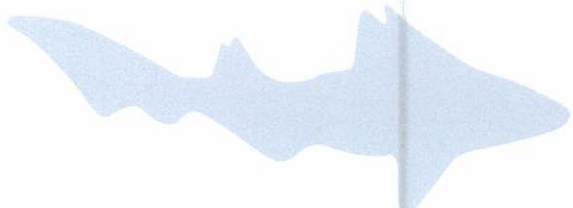
圣乔治山博物馆位于梅里德村，由提契诺著名的建筑师马里奥·博塔设计，它向广大观众展示了该地区重要的古生物遗产。动物和植物的化石构成了圣乔治山博物馆展览的主要部分，展览的化石旁边配有简要的科学知识说明，以及通过想像还原的化石原型照片和3D动物模型。



除此之外，圣乔治山古生物发掘的历史也不容错过，第一块化石发现在油页岩的开采挖掘过程中，油页岩可以用来制造价值很高的药物产品“Saurolo”，柏油药膏。



圣乔治山化石博物馆



圣乔治山位于瑞士提契诺州的南部，圣乔治山以及其周边的帕为罗山和乌沙山（位于意大利瓦雷泽省）是世界上最重要的化石研究基地之一。那里众多的保存极其完好的化石自1850年以来被瑞士和意大利的古生物学家挖掘出来并进行了研究。其研究成果发表在了很多学术刊物上。

古生物学家在沉积600米厚的石灰岩，白云岩和中生代三叠纪的沥青页岩中发现了五种异常丰富的化石层。这些亚热带海洋盆地的沉积物被追溯到2.43到2.39亿年以前。它们主要含有海洋生物，例如藻类，双壳类，菊石，鱼和海洋爬行动物。有几种陆地爬行动物，昆虫和植物也被发现了，它们从岛屿和陆地被冲入到了大海。